

Diesel- und Gasgeneratoren
Blockheizkraftwerke
Spitzenlastdeckungsanlagen
Planung - Erzeugung - Vermietung



MIETAGGREGAT PERKINS-800-3



Dieselmotor:
**PERKINS
3012-TAG3A**

Generator:
**FG WILSON
LL7024P**

LEISTUNG DAUERBETRIEB PRP (ISO 8528-1): **730 kVA**
LEISTUNG NOTSTROMBETRIEB LTP (ISO 8528-1): **800 kVA**

Steuerung: **ComAp IntelliGen NT**

Abmessungen: **LxBxH: 6,05 x 2,48 x 2,70m**

Tankinhalt: **1300 ltr.**

Gewicht: **12.400 kg / max. 13.500 kg (inkl. Treibstoff)**

Schalldruckpegel: **<67 dB (A), in 7 m**

Diesel- und Gasgeneratoren
 Blockheizkraftwerke
 Spitzenlastdeckungsanlagen
 Planung - Erzeugung - Vermietung



Schaltanlage (auf Container-Längsseite):

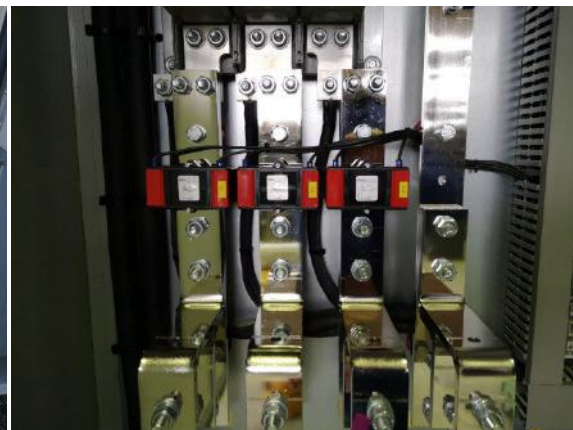


Anschlussmöglichkeit:



Kabeleinführung von der Containerseite;
 unterhalb in den Schaltschrank

Anschlüsse:



* Direktabgang CU Schiene:
 Max. 240² - M12 Kabelschuh

* 1x 125A – 5 pol. CEE

* 16A Hilfsversorgungsanschluss
 (Motorvorwärmung und Batterieladegerät)